

Rodinný třípodlažní dům s obývacím pokojem s výhledem na Písek a do soukromé zahrady.
Byt má venkovní terasu u obytné místnosti i v úrovni zahrady, venkovní parkovací stání dvougaráž.

ZASTAVĚNÁ PLOCHA DOMU..... 108 m²
 PLOCHA POZEMKU 833 m²
 PLOCHA POZEMKU K BYTU 833 m²
 PLOCHA UŽITNÁ MIMO DŮM K BYTU..... 725 m²
 (zahrada, venkovní terasa, zpevněná plocha parkovacího stání, atd.)

SITUACE



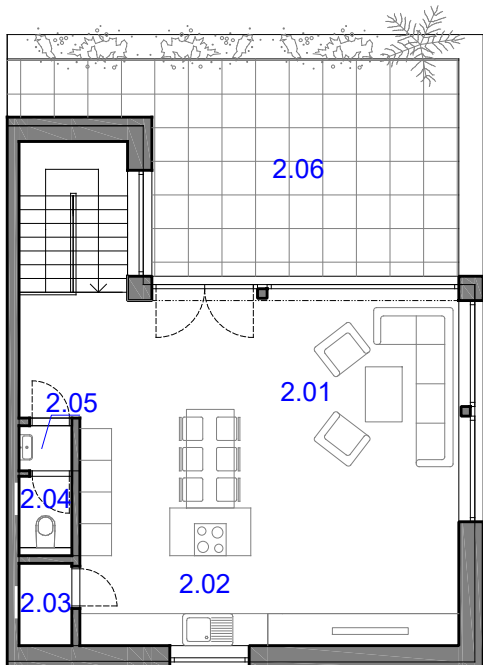
RODINNÝ DŮM 3, byt 3A

- _ kategorie 5+kk
- _ užitná plocha 226,8 m² + terasa 26,8 m²
- _ garáž 2 + venkovní stání 1

PŮDORYSY

VARIANTA A

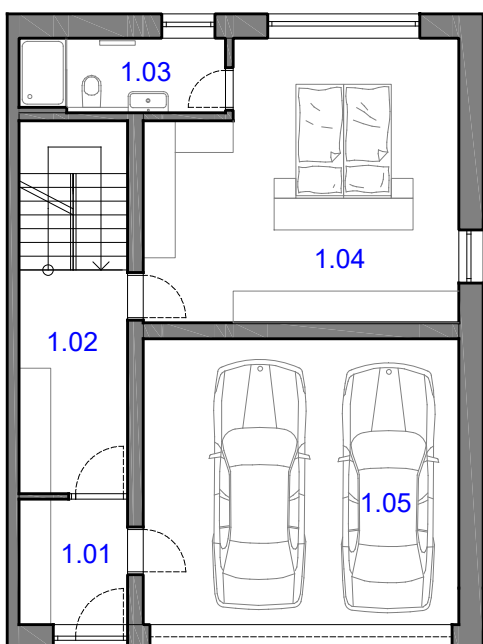
2.NP



2.NP	č.m.	místnost	plocha (m2)
	2.01	obývací pokoj	40,0
	2.02	kuchyně	15,3
	2.03	spíž	1,5
	2.04	wc	1,5
	2.05	chodba	0,8
	CELKEM 2.NP		59,1
	2.06	terasa	26,8

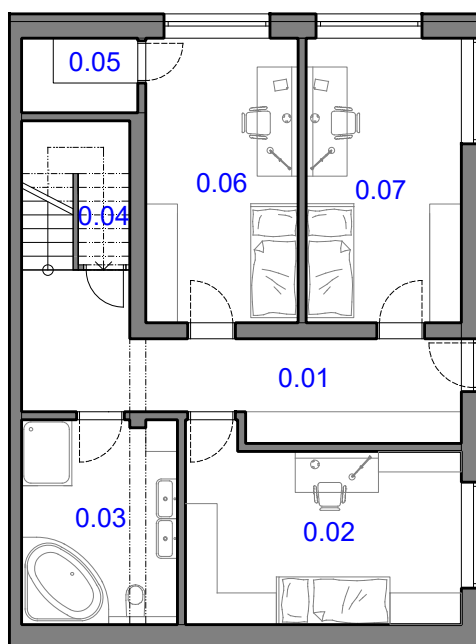
1.NP

č.m.	místnost	plocha (m2)
1.01	zádveří	4,8
1.02	hala	14,4
1.03	koupelna	5,4
1.04	ložnice	29,4
1.05	dvojaráž	32,2
CELKEM 1.NP		86,2



1.PP

č.m.	místnost	plocha (m2)
0.01	chodba	16,5
0.02	pokoj	17,6
0.03	koupelna	11,3
0.04	komora	1,7
0.05	šatna	3,1
0.06	pokoj	15,6
0.07	pokoj	15,7
CELKEM 1.PP		81,5



RODINNÝ DŮM 3, byt 3A

_ kategorie 5+kk

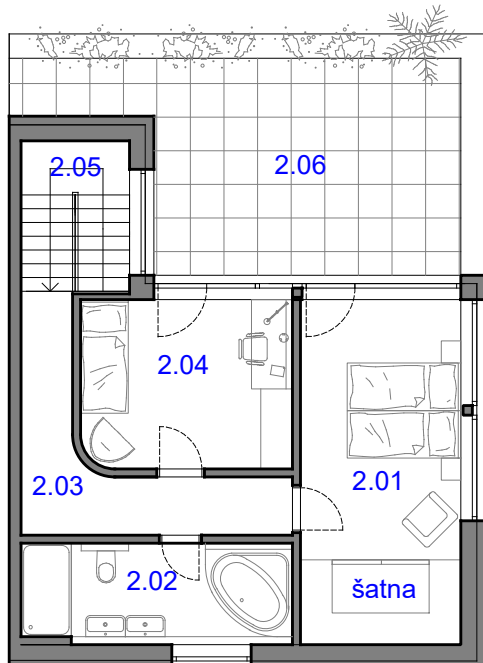
_ užitná plocha 226,8 m² + terasa 26,8 m²

_ garáž 2 + venkovní stání 1

PŮDORYSY

VARIANTA B

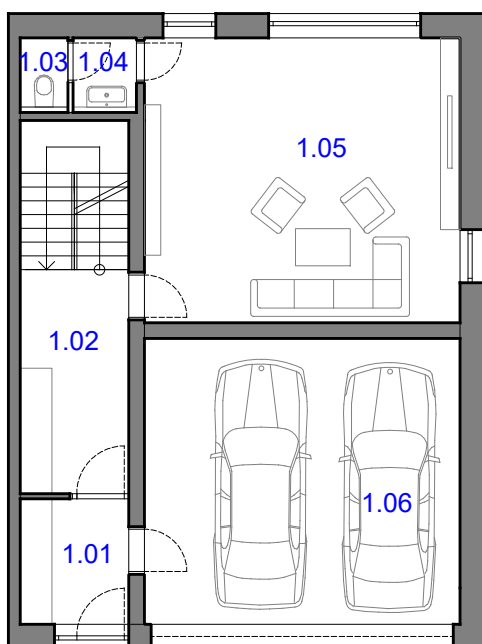
2.NP



2.NP	č.m.	místnost	plocha (m2)
	2.01	ložnice	19,7
	2.02	koupelna	9,8
	2.03	chodba	9,2
	2.04	pokoj	12,7
	2.05	schodiště	5,8
	CELKEM 2.NP		57,2
	2.06	terasa	26,8

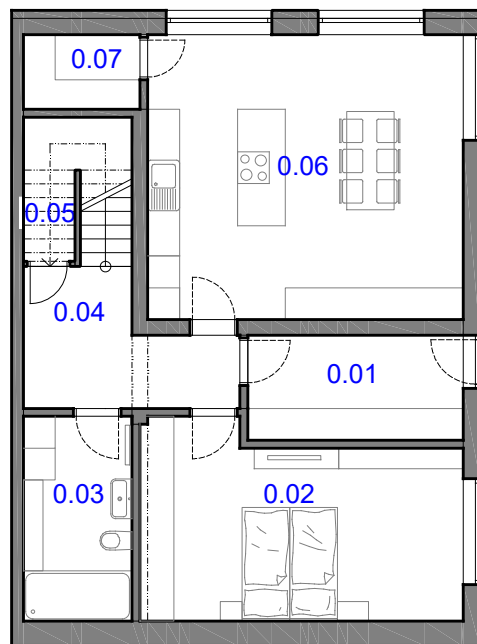
1.NP

1.NP	č.m.	místnost	plocha (m2)
	1.01	zádveř	4,8
	1.02	hala	14,4
	1.03	wc	1,2
	1.04	předsíň	1,7
	1.05	obývací pokoj	32,0
	1.06	dvojaráž	32,2
	CELKEM 1.NP		86,3

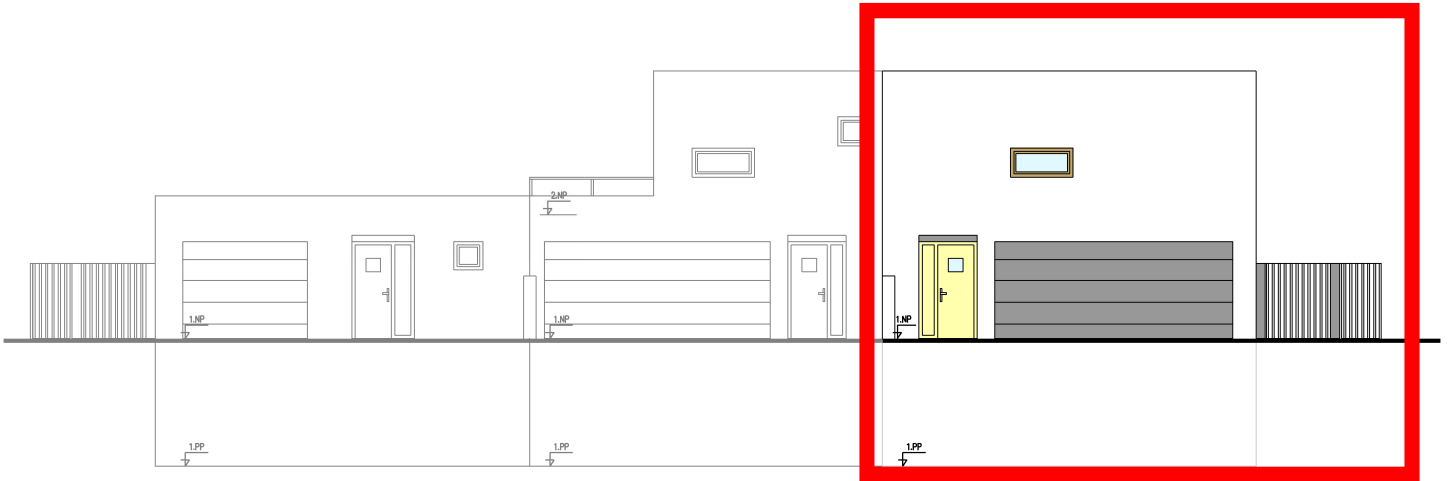


1.PP

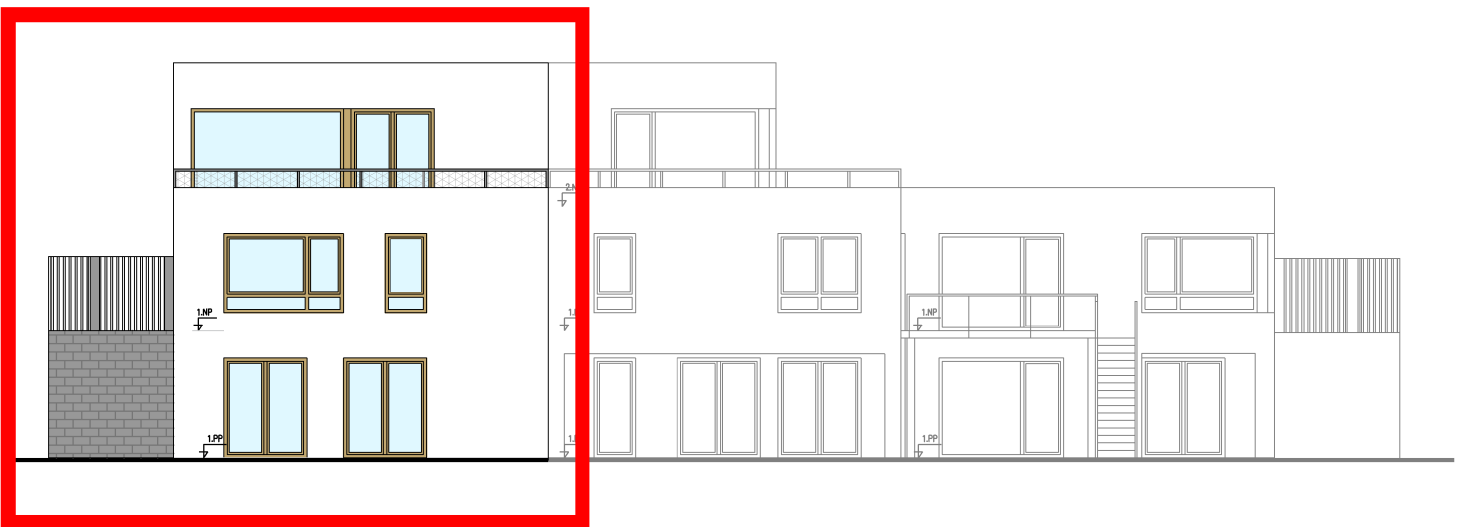
1.PP	č.m.	místnost	plocha (m2)
	0.01	sklad	8,0
	0.02	pokoj	21,1
	0.03	koupelna	7,9
	0.04	hala	8,3
	0.05	komora	1,6
	0.06	kuchyně	32,0
	0.07	spíž	3,1
	CELKEM 1.PP		82,0



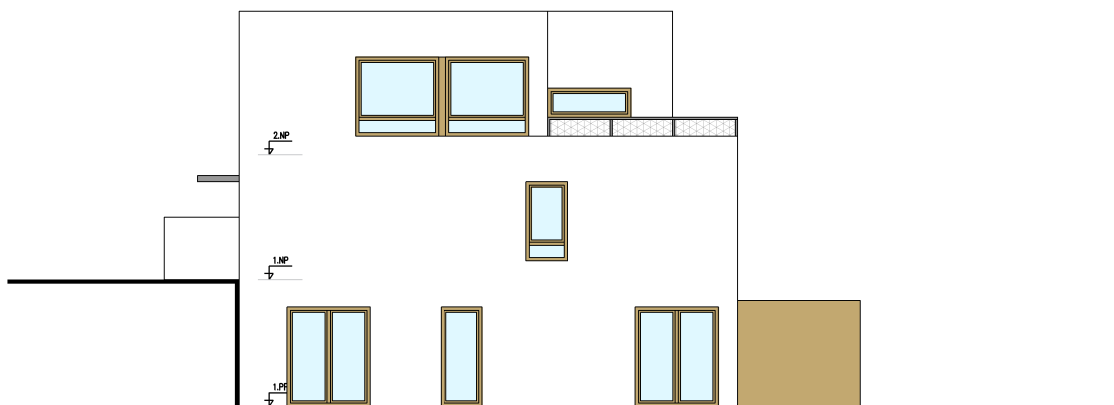
POHLEDY



POHLED ULIČNÍ



POHLED ZE ZAHRADY



POHLED BOČNÍ